

GUIDE D'ADMISSION 2025-26





MATIÈRES

- 3 ● L'Université Antonine en bref
- 7 ● Programmes académiques et conditions d'admission
- 18 ● Programme UA Plus
- 19 ● Compétences linguistiques
- 20 ● Dates importantes
- 21 ● Frais de scolarité
- 21 ● Candidature en ligne
- 22 ● Liste de contrôle de candidature du premier cycle
- 22 ● Liste de contrôle de candidature du deuxième cycle
- 23 ● Aides financières et bourses
- 24 ● Vie étudiante, services et infrastructures
- 28 ● Partenariats internationaux
- 29 ● Coordonnées du Bureau d'orientation et d'admission





POURQUOI

L'Université Antonine en bref

L'Université Antonine (UA) est une université catholique libanaise engagée à offrir une éducation de qualité, à promouvoir la recherche interdisciplinaire et contextualisée et à favoriser le bien-être durable de ses communautés locales et mondiales.

Ses diplômés sont des citoyens proactifs, prêts à cultiver une connaissance toujours croissante, à l'améliorer de manière collaborative et à l'appliquer de manière responsable.

L'UA a reçu la certification institutionnelle de l'Agence suisse d'accréditation et d'assurance qualité (AAQ), et plusieurs de ses programmes bénéficient en outre d'accréditations octroyées par de prestigieuses agences faisant autorité en Europe.



Pourquoi choisir l'UA ?

- Une formation à forte valeur ajoutée
- Un prix de crédit abordable par rapport à une éducation de haute qualité
- Des programmes constamment actualisés
- Des résultats d'apprentissage de haute qualité
- Des laboratoires équipés, axés sur la pratique
- Un réseau international diversifié, avec plus de 30 universités partenaires
- Des standards de qualité reconnus, certifiés par l'AAQ

L'UA



Les campus

 Visite virtuelle à 360°

L'UA est présente sur trois campus à travers le Liban, chacun en cohérence avec la mission de l'Université et ses valeurs d'excellence, de diversité et d'intégrité. Ensemble, ils offrent aux étudiants un enseignement de qualité, accessible, dans des environnements dynamiques et propices à l'apprentissage.



Campus principal de Hadat-Baabda

Fondé en 1996 par l'Ordre antonin maronite (OAM), le Campus principal de Hadat-Baabda est situé sur une colline surplombant le Palais présidentiel libanais. Il constitue le cœur des activités académiques, de recherche et de vie étudiante de l'Université.

Le Campus allie une tradition académique solide à des infrastructures modernes, offrant une expérience universitaire complète, tournée vers l'innovation et l'excellence.

 Spécialisations disponibles



Campus de Nabi Ayla-Zahlé

Situé dans la région de la Békaa, le Campus de Nabi Ayla-Zahlé incarne l'engagement de l'UA en faveur de l'accessibilité et du développement régional. Créé pour étendre l'accès à l'enseignement supérieur au-delà de la capitale, il permet aux étudiants de la région de poursuivre leurs études à proximité de leur lieu de vie.

Le Campus contribue activement au développement local en formant des étudiants capables de s'impliquer et d'avoir un impact positif au sein de leurs communautés.

 Spécialisations disponibles



Campus de Mejdlaya-Zgharta

Implanté à Mejdlaya-Zgharta, sur le site du Monastère des Saints Sarkis et Bakhos, ce Campus a été développé afin d'élargir l'accès à l'enseignement supérieur dans le Nord du Liban.

Au fil du temps, il a enrichi son offre académique pour répondre aux besoins évolutifs de la communauté, tout en proposant un environnement d'apprentissage alliant rigueur académique et accessibilité.

 Spécialisations disponibles





Chiffre clés



L'UA en chiffres



5700+ étudiants en licence et en master

170+ étudiants internationaux

467 enseignants

188 membres du personnel administratif et
39 membres du personnel technique



7 facultés

29 spécialisations



10 réseaux universitaires internationaux

95+ accords bilatéraux avec **40+** établissements d'enseignement supérieur et partenaires industriels

90+ partenariats locaux pour la formation et les stages

3 Campus





Programmes académiques et conditions d'admission



Faculté de gestion des affaires

DÉPOSEZ VOTRE
CANDIDATURE

Premier cycle

Licence en gestion des affaires

BA | ZA | ME 96 crédits

- Comptabilité, contrôle et audit
- Marketing et management
- Banques et finance
- Gestion des ressources humaines

Conditions d'admission

- Test de positionnement en anglais
- Test de positionnement en mathématiques
(Les étudiants issus des sections LS, GS, SE et H sont tenus de passer le test de mathématiques afin d'évaluer leur niveau.)

Dispenses

Les étudiants peuvent être dispensés du test de mathématiques dans les cas suivants :

- **Sur dossier** : moyenne de **12/20 ou plus en mathématiques** au secondaire.
- **Sur titre** : moyenne générale de **14/20 au Baccalauréat**, avec au moins 12/20 en mathématiques.
- **Étudiants en transfert** : validation de cours de mathématiques suivis dans un autre établissement d'enseignement supérieur (après évaluation par le Bureau d'orientation et d'admission et le comité de transfert du département).
- **SAT** : score de **450 ou plus en Math.**
-

Deuxième cycle

Master en gestion des affaires

BA 36 crédits

- Comptabilité et audit
- Marketing et management international
- Banques et finance
- Gestion des ressources humaines
- Management des opérations et des logistiques
- Marketing numérique
- Systèmes d'information de gestion

Master en gestion des affaires – Management général (MBA)

BA 36 crédits

Conditions d'admission

Évaluation du dossier académique
Test d'entrée aux études supérieures (GET)

1694

étudiants en licence
et en master
(2023 – 24)

Campus

Hadat–Baabda | BA • Nabi Ayla–Zahlé | ZA • Mejdlaya–Zgharta | ME

Carte des langues d'enseignement

anglais • français • arabe



Faculté d'ingénierie et de technologie

DÉPOSEZ VOTRE
CANDIDATURE

Département d'ingénierie en informatique et télécommunications

Premier cycle

Diplôme d'ingénieur en informatique et télécommunications

BA | ZA | ME 156 crédits

- Télécommunications et réseaux
- Multimédia et réseaux
- Systèmes et réseaux
- Génie logiciel et réseaux

Opportunités internationales

Les étudiants peuvent bénéficier d'un **double diplôme** ou poursuivre un **master** après validation d'au moins trois années d'études, en partenariat avec :

- Université de Bourgogne
- Université de Franche-Comté
- Université de Pau et des Pays de l'Adour
- Institut National des Sciences Appliquées de Rennes (INSA Rennes)
- École supérieure d'ingénieurs numérique et matériaux (ESIREM)

Conditions d'admission pour la section anglophone

Test de positionnement en anglais
Examen d'entrée en mathématiques
Examen d'entrée en physique

Campus

Hadat-Baabda | BA • Nabi Ayla-Zahlé | ZA • Mejdlaya-Zgharta | ME

Conditions d'admission pour la section francophone

Test de positionnement en français
Test de positionnement en anglais
Examen d'entrée en mathématiques
Examen d'entrée en physique

Carte des langues d'enseignement

anglais • français • arabe

Dispenses

Les étudiants peuvent être dispensés des examens d'entrée en mathématiques et en physique dans les cas suivants :

- **Sur dossier** : excellents résultats en mathématiques et en physique au secondaire.
- **Sur titre** : obtention d'une mention spécifique au Baccalauréat.
- **Étudiants en transfert** : validation de cours de mathématiques et de physique suivis dans un autre établissement d'enseignement supérieur (après évaluation par le Bureau d'orientation et d'admission et le comité de transfert du département).
- **SAT** : score de **600 ou plus en Math**.



Faculté d'ingénierie et de technologie

Département de technologie en informatique

Premier cycle

Licence universitaire de technologie en informatique

BA ^{EN} | ZA ^{EN} | ME ^{EN}

96 crédits

Opportunités internationales

Les étudiants peuvent poursuivre un **master** en partenariat avec :

🏛️ Université de Bourgogne

🏛️ Université de Franche-Comté

🏛️ Université de Pau et des Pays de l'Adour

Conditions d'admission

Test de positionnement en anglais

Examen d'entrée en mathématiques

Dispenses

Les étudiants peuvent être dispensés de l'examen d'entrée en mathématiques dans les cas suivants :

- **Sur dossier** : excellents résultats en mathématiques au secondaire.
- **Sur titre** : obtention d'une mention spécifique au Baccalauréat.
- **Étudiants en transfert** : validation de cours de mathématiques suivis dans un autre établissement d'enseignement supérieur (après évaluation par le Bureau d'orientation et d'admission et le comité de transfert du département).
- **SAT** : score de **500 ou plus en Math**.

DÉPOSEZ VOTRE
CANDIDATURE

100 %

de taux
d'employabilité
des diplômés

Campus

Hadat-Baabda | BA • Nabi Ayla-Zahlé | ZA • Mejdlaya-Zgharta | ME

Carte des langues d'enseignement

^{EN} anglais • ^{FR} français • ^{AR} arabe



Faculté d'information et de communication

DÉPOSEZ VOTRE
CANDIDATURE

Premier cycle

Licence en publicité

BA EN FR 96 crédits

🎓 Audiovisuel EN

🎓 Journalisme et radio/télévision EN

🎓 Art graphique FR

Deuxième cycle

Master en information et communication

BA FR 36 crédits

🎓 Communication audiovisuelle

🎓 Journalisme et radio/télévision

Opportunité internationale

🏛️ Double diplôme en partenariat avec l'Université de Toulon (France)

Condition d'admission

Entretien

Conditions d'admission aux programmes anglophones

Test de positionnement en anglais
Test de culture générale
Entretien

Conditions d'admission aux programmes francophones

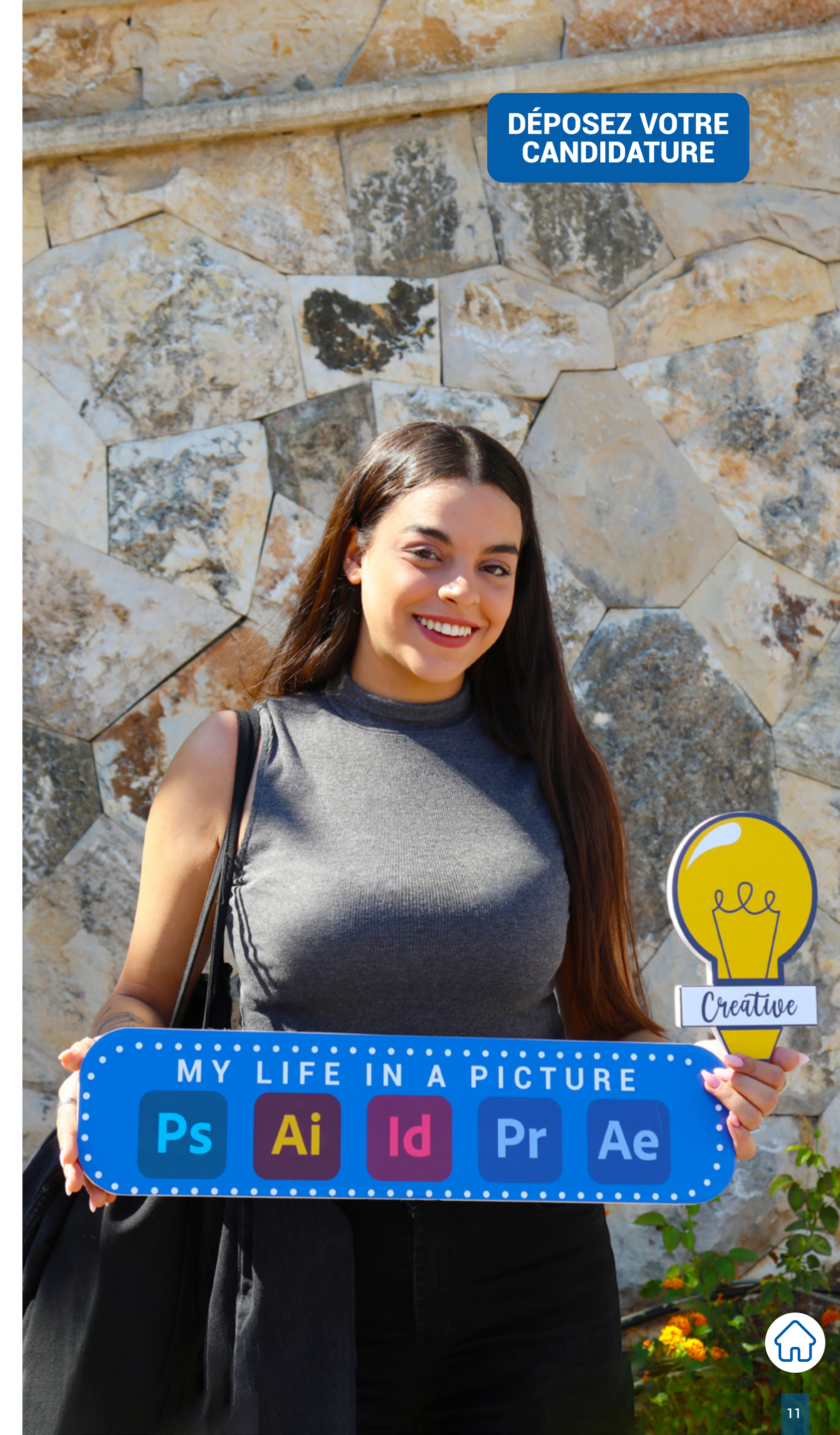
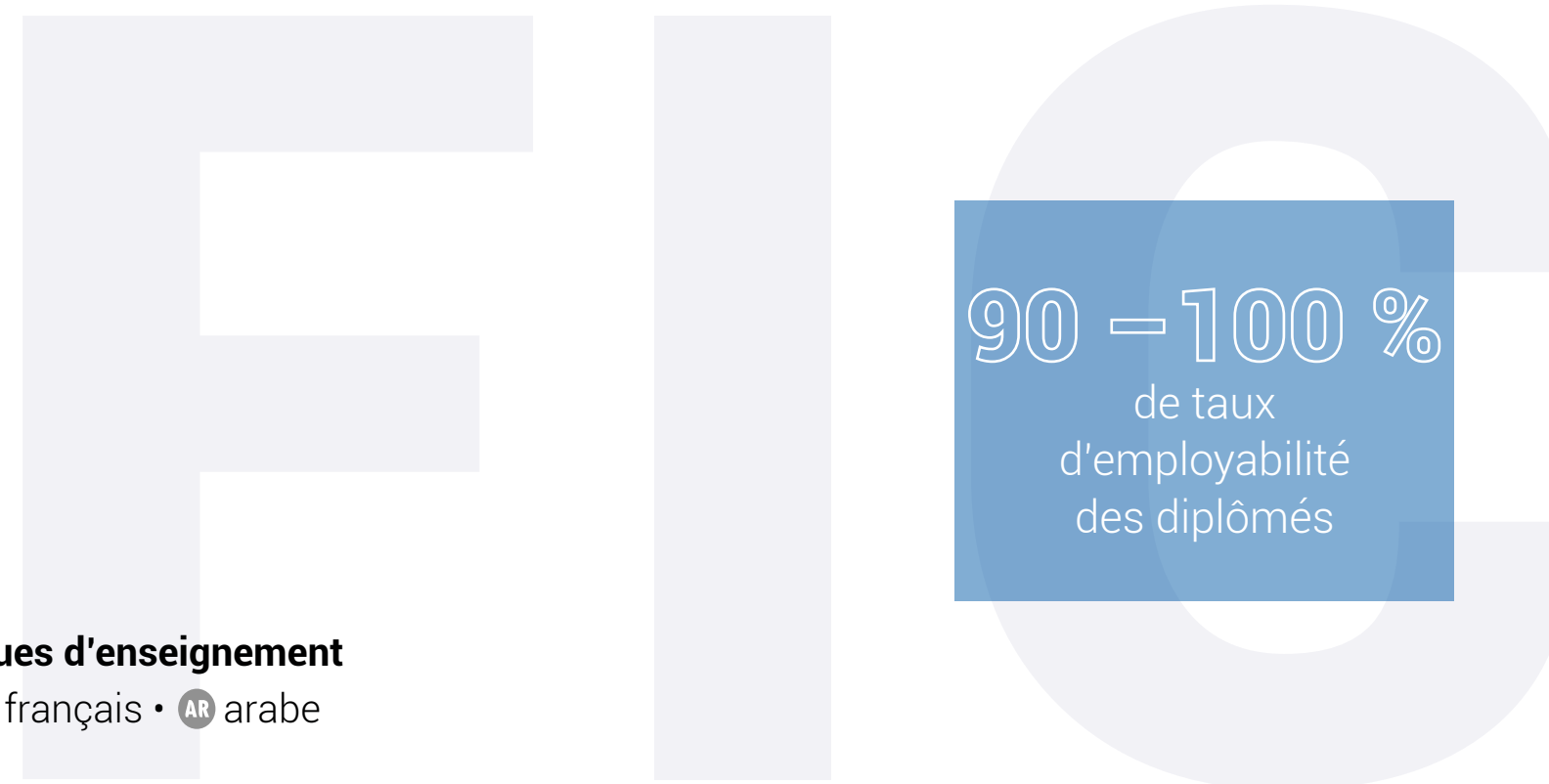
Test de positionnement en français
Test de positionnement en anglais
Test de culture générale
Entretien

Campus

Hadat-Baabda | **BA** • Nabi Ayla-Zahlé | **ZA** • Mejdlaya-Zgharta | **ME**

Carte des langues d'enseignement

EN anglais • FR français • AR arabe



Faculté de musique et musicologie

Les programmes sont accrédités par **Music Quality Enhancement (MusiQuE)**, une agence européenne indépendante d'accréditation et d'évaluation externe, dédié à l'amélioration continue de la qualité de l'enseignement supérieur musical en Europe et au-delà.

MUSIQUENHANCEMENT
QUALITY

DÉPOSEZ VOTRE
CANDIDATURE

Premier cycle

Licence en musique et musicologie

BA ^{AR} | ME ^{AR} 90 crédits

Documentation disponible en français et en anglais

- 🎓 Sciences de l'éducation musicale
- 🎓 Musicothérapie
- 🎓 Musique, technologies et médias
- 🎓 Musicologie générale des traditions
- 🎓 Musique savante arabe
- 🎓 Musique savante européenne

Condition d'admission

Entretien

Diplôme d'enseignement en musique et musicologie

BA ^{AR} 22 crédits

Conditions d'admission

Test de positionnement en français et/ou en anglais
Entretien

Campus

Hadat-Baabda | BA • Nabi Ayla-Zahlé | ZA • Mejdlaya-Zgharta | ME

Deuxième cycle

Master en musique et musicologie

BA ^{AR} 36 crédits

- 🎓 Musicologie générale des traditions modales
- 🎓 Sciences de l'éducation musicale
- 🎓 Musicothérapie
- 🎓 Musique, technologies et médias
- 🎓 Musique d'art du Mashriq
- 🎓 Musique d'art européenne

Conditions d'admission

Entretien
Évaluation du dossier académique

Carte des langues d'enseignement

^{EN} anglais • ^{FR} français • ^{AR} arabe



Faculté de santé publique

DÉPOSEZ VOTRE
CANDIDATURE

Département de technologie de laboratoire dentaire

Premier cycle

Licence en technologie de laboratoire dentaire
BA ^{EN} | ZA ^{EN} 104 crédits

Deuxième cycle

**Diplôme spécialisé en technologie
de laboratoire dentaire**
BA ^{EN} 25 crédits

Conditions d'admission

Test de positionnement en anglais
Test de dessin dentaire
Test de dextérité manuelle
Entretien

Conditions d'admission

Épreuve pratique
Entretien

15

partenariats locaux
et internationaux

Campus

Hadat-Baabda | BA • Nabi Ayla-Zahlé | ZA • Mejdlaya-Zgharta | ME

Carte des langues d'enseignement

^{EN} anglais • ^{FR} français • ^{AR} arabe



Faculté de santé publique

DÉPOSEZ VOTRE
CANDIDATURE

Département des sciences infirmières


Premier cycle

Licence en sciences infirmières

BA  | ME 

105 crédits

Opportunité internationale

 Possibilité d'obtenir un **double diplôme** en partenariat avec la **Haute École Léonard de Vinci (Belgique)**

Conditions d'admission

Test de positionnement en français
Test de culture générale
Entretien

Deuxième cycle

Master en sciences infirmières

BA 

39 crédits

Conditions d'admission

Test de positionnement en français
Entretien

Diplôme spécialisé en soins infirmiers en gériatrie

BA 

22 crédits

Conditions d'admission

Entretien
Évaluation du dossier académique

100 %

de taux
d'employabilité
des diplômés

DNS

Campus

Hadat-Baabda | BA • Nabi Ayla-Zahlé | ZA • Mejdlaya-Zgharta | ME

Carte des langues d'enseignement

 anglais •  français •  arabe



Faculté de santé publique

Département de physiothérapie

Accrédité par World Physiotherapy



DÉPOSEZ VOTRE CANDIDATURE

Premier cycle

Licence en physiothérapie

BA ^{EN} | ZA ^{EN} | ME ^{FR}

129 crédits

Deuxième cycle

Doctorat en physiothérapie (DPT)

BA ^{EN}

42 crédits

Opportunité internationale

Possibilité de poursuivre un **master** en partenariat avec l'**Université catholique de Louvain (Belgique)**

Conditions d'admission

Test d'anglais
Entretien
Évaluation du dossier académique

Conditions d'admission pour la section anglophone

Test de positionnement en anglais
Test de culture générale
Évaluation du dossier académique
Rapport médical
Entretien

Conditions d'admission pour la section francophone

Test de positionnement en français
Test de culture générale
Évaluation du dossier académique
Rapport médical
Entretien

44,5 %

de taux d'admission
(2023 - 24)

65+

sites de
stages cliniques

Campus

Hadat-Baabda | BA • Nabi Ayla-Zahlé | ZA • Mejdlaya-Zgharta | ME

Carte des langues d'enseignement

^{EN} anglais • ^{FR} français • ^{AR} arabe

DPT



Faculté des sciences du sport

DÉPOSEZ VOTRE
CANDIDATURE

Premier cycle

Licence en éducation physique et sportive

BA | ZA | ME

96 crédits

- Éducation motrice et activités physiques adaptées
- Entraînement sportif
- Management du sport

Conditions d'admission pour la section anglophone

Test de positionnement en anglais
Test d'aptitude physique
Examen médical

Conditions d'admission pour la section francophone

Test de positionnement en français
Test de positionnement en anglais
Test d'aptitude physique
Examen médical

17

partenariats locaux
et internationaux

75

étudiants internationaux

Campus

Hadat-Baabda | BA • Nabi Ayla-Zahlé | ZA • Mejdlaya-Zgharta | ME

Diplôme universitaire de guide de montagne et d'activités de pleine nature

BA

21 crédits

Conditions d'admission

Test de positionnement en anglais
Test d'aptitude physique
Test de stress cardiaque
Entretien
Lettre de motivation

Diplôme d'enseignement en éducation physique et sportive

BA

24 crédits

Condition d'admission

Entretien

Diplôme universitaire européen de préparateur physique

BA

Reconnaissance internationale

Diplôme délivré en partenariat avec l'Université Claude
Bernard Lyon 1

Condition d'admission

Entretien

Carte des langues d'enseignement

anglais • français • arabe

Deuxième cycle

Master en sciences du sport

BA

36 crédits

- Éducation motrice et activités physiques adaptées
- Entraînement sportif
- Management du sport

Conditions d'admission

Entretien
Lettre de motivation




Faculté de théologie

DÉPOSEZ VOTRE CANDIDATURE

Premier cycle

Licence en sciences théologiques et en études pastorales

BA  98 crédits

Deuxième cycle

Master en sciences théologiques et en études pastorales

BA  37 crédits

Certificat de formation des formateurs pour la vie consacrée

BA  37 crédits




Master en sciences théologiques et en études pastorales – Théologie de la vie consacrée

BA  37 crédits

Conditions d'admission
Aucun test requis

F O T

Campus
Hadat–Baabda | BA • Nabi Ayla–Zahlé | ZA • Mejdlaya–Zgharta | ME

Carte des langues d'enseignement
 anglais •  français •  arabe



UA Plus PROGRAMME

Libérez votre potentiel !

Le Programme UA Plus, proposé par le Vice-rectorat au développement humain intégral, vise à favoriser l'épanouissement global des étudiants à travers des activités extrascolaires variées, développant des compétences essentielles à la réussite personnelle et professionnelle.

Ateliers multidimensionnels

Physique | Académique | Émotionnel | Spirituel | Environnemental | Financier | Professionnel | Social
Plus : Art, créativité et pensée critique

Développement des compétences



Résolution de problèmes



Travail en équipe



Communication



Réseautage



Gestion du temps

Conditions de participation

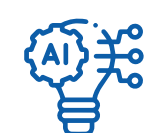
- Obligatoire pour les étudiants de première année à partir de 2024 – 25.
- Validation de 4 sessions par an et de 50 heures de bénévolat pour l'obtention du diplôme.

Pourquoi participer ?



S'aligner sur les enjeux globaux

Participez à des initiatives en lien avec les **Objectifs de développement durable**.



Anticiper les enjeux de l'IA

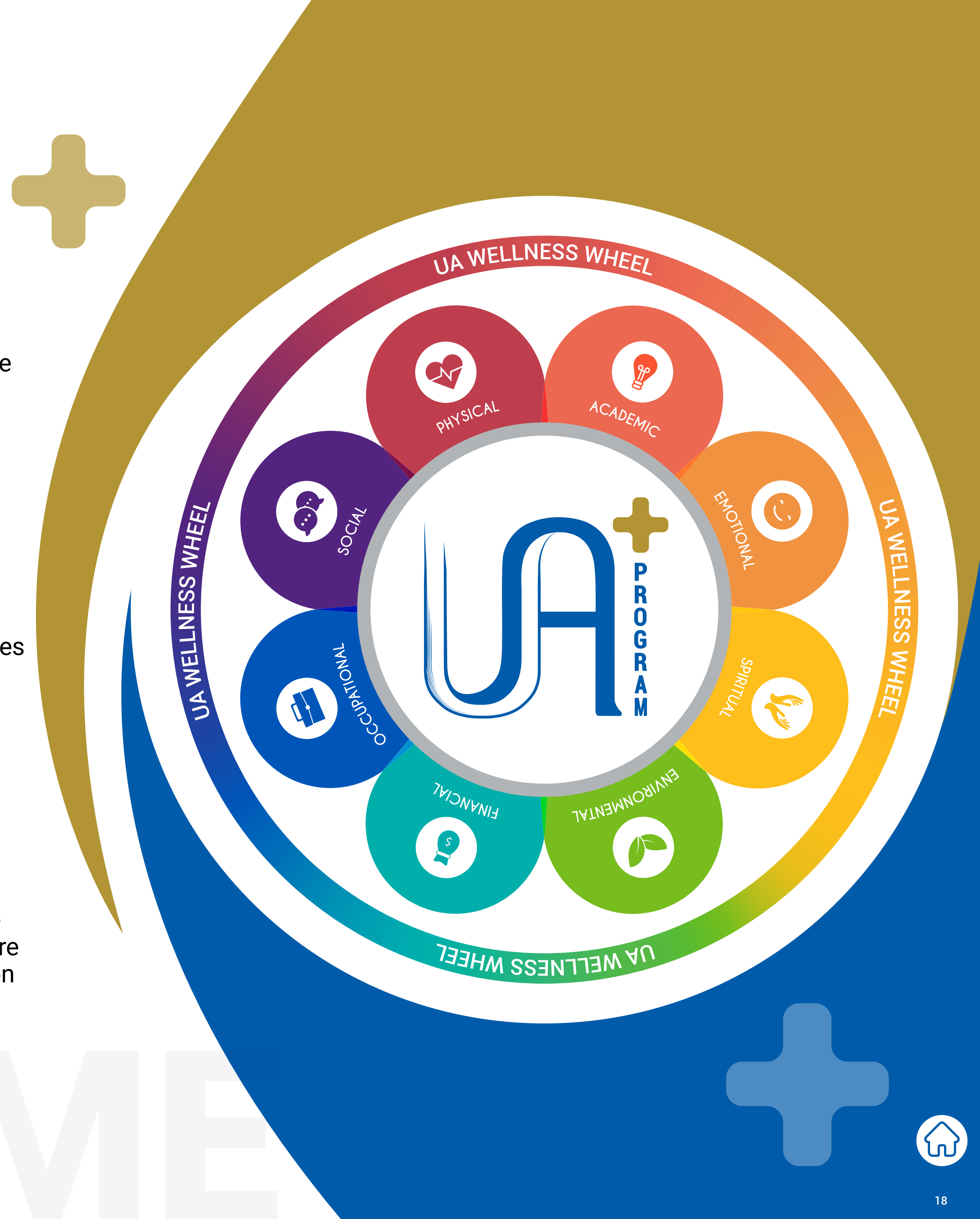
Développez les connaissances et compétences nécessaires pour évoluer dans un environnement éducatif en transformation.



Valoriser votre engagement

Recevez des attestations électroniques via votre adresse UA et bénéficiez d'une mention sur votre relevé de notes et votre SIS. and have your participation noted on your transcript and SIS.

En savoir plus



LANGUAGES

Compétences linguistiques

Tous les candidats doivent atteindre un certain niveau de compétence linguistique à la fin de leur parcours, en fonction du programme suivi. L'UA évalue le niveau de langue des étudiants à travers un test de positionnement ou sur la base des certifications suivantes:

- TOEFL
- SAT
- IELTS
- DELF

Centre de langues Center

Le **Centre de langues** de l'UA a pour mission de promouvoir l'excellence dans l'apprentissage des langues et de développer des approches innovantes pour une communication efficace. Il propose une large gamme de services linguistiques de haute qualité, permettant aux apprenants de renforcer leurs compétences en interprétation, traduction et transcription.

Des cours de langues sont proposés aux étudiants de toutes les facultés et de tous les départements. Adaptés à leurs besoins spécifiques, ces cours favorisent la réussite académique et répondent aux exigences du marché du travail. Le Centre offre également des cours de remise à niveau en français, en anglais, en italien et en mandarin, visant à encourager et à développer le plurilinguisme.



Un partenariat au service de votre avenir

Grâce à sa collaboration avec le British Council, l'UA propose désormais des sessions de préparation et de passation de l'IELTS directement sur campus. Encadré par le Centre de langues et le Bureau d'orientation et d'admission, ce dispositif offre aux candidats un environnement optimal pour développer leurs compétences linguistiques et atteindre leurs objectifs académiques.



Dates importantes

Année académique 2026 – 27

| Semestre d'automne 2026 | Date limite de candidature | Date d'examen | Résultats |
|-----------------------------------|--------------------------------|-------------------|-------------------|
| Admissions anticipées – Session 1 | 1 ^{er} décembre 2025 | 6 décembre 2025 | 23 décembre 2025 |
| Admissions régulières – Session 2 | 23 février 2026 | 28 février 2026 | 16 mars 2026 |
| Admissions régulières – Session 3 | 21 mai 2026 | 26 mai 2026 | 12 juin 2026 |
| Admissions régulières – Session 4 | 6 juillet 2026 | 9-10 juillet 2026 | 28 juillet 2026 |
| Admissions tardives 1 – Session 5 | 5 août 2026 | 11-12 août 2026 | 28 août 2026 |
| Admissions tardives 2 – Session 6 | 1 ^{er} septembre 2026 | 4 septembre 2026 | 11 septembre 2026 |

• • • • • • • • • •

Frais de scolarité

L'UA s'engage depuis toujours à offrir un enseignement de qualité et une expérience éducative globale, sans que les contraintes financières ne constituent un obstacle pour ses étudiants.

 Frais de scolarité

Candidature en ligne

 Formulaire de candidature

FRAIS



LISTE DE

Liste de contrôle de candidature

✓ Premier cycle

Les candidats doivent soumettre leur demande d'admission (en ligne ou sur campus), accompagnée des documents suivants :

- Deux photos d'identité récentes
- Deux copies de la carte d'identité, d'un extrait d'état civil individuel récent ou du passeport
- Une copie de l'extrait d'état civil familial
- Un relevé de notes certifié des 3 dernières années d'enseignement secondaire
- Une copie du Baccalauréat libanais ou de son équivalent, certifiée par le ministère libanais de l'Éducation et de l'Enseignement supérieur
- Les résultats des tests de langue passés en dehors de l'UA (SAT, TOEFL, IELTS ou DELF), le cas échéant
- Un relevé de notes officiel et une copie certifiée des études universitaires, ainsi que les descriptifs des cours (**pour les étudiants en transfert uniquement**)

✓ Deuxième cycle

Les candidats doivent soumettre leur demande d'admission (en ligne ou sur campus), accompagnée des documents suivants :

- Deux photos d'identité récentes
- Deux copies de la carte d'identité, d'un extrait d'état civil individuel récent ou du passeport
- Une copie de l'extrait d'état civil familial
- Une copie du Baccalauréat libanais ou de son équivalent, certifiée par le ministère libanais de l'Éducation et de l'Enseignement supérieur
- Un relevé de notes officiel et une copie des études de licence
- Une copie du diplôme de licence ou de son équivalent, certifiée par le ministère libanais de l'Éducation et de l'Enseignement supérieur
- Un relevé de notes officiel et une copie des études de master, ainsi que les descriptifs des cours (**pour les étudiants en transfert uniquement**)

Déposez votre candidature



BOURSES

Aides financières et bourses

L'UA est convaincue que l'éducation constitue un levier essentiel pour construire un avenir meilleur et contribuer au progrès continu de la société. Elle s'engage à faciliter l'accès à l'enseignement supérieur pour le plus grand nombre d'étudiants qualifiés, tout en intégrant les principes d'équité dans l'ensemble de ses pratiques.

L'Université veille ainsi à ce que les contraintes financières ne constituent pas un obstacle à la poursuite des études.

Facilités financières

➤ Paiement échelonné des frais de scolarité tout au long de l'année académique

➤ Réduction des frais de scolarité

➤ Bourses familiales

Pour 2 frères/sœurs,
réduction de
20 %
accordée au
deuxième étudiant

Pour 3 frères/sœurs,
réduction de
30 %
accordée au
troisième étudiant

Pour 4 frères/sœurs,
réduction de
50 %
accordée au
quatrième étudiant

56 %
des étudiants bénéficient
d'un soutien financier

➤ Bourses basées sur les résultats au Baccalauréat

Les étudiants qui s'inscrivent à l'UA directement après l'obtention de leur Baccalauréat peuvent bénéficier d'une réduction des frais de scolarité pour le **premier semestre**, selon leur moyenne générale :

| Moyenne générale | Réduction |
|-------------------|--------------------------|
| 15 – 16,49 / 20 | 20 % semestre d'automne |
| 16,5 – 17,49 / 20 | 40 % semestre d'automne |
| 17,5 – 18,49 / 20 | 60 % semestre d'automne |
| 18,5 / 20 et plus | 100 % semestre d'automne |

➤ Bourses sportives

Les critères d'éligibilité incluent notamment :

- Détenir un record national libanais
- Être joueur en première ou deuxième division et membre d'une équipe sportive de l'UA
- Pratiquer un sport individuel
- Être champion du Liban en titre
- Détenir un titre international

➤ Bourses basées sur la moyenne cumulative à l'UA

Ces bourses sont attribuées aux étudiants inscrits à l'UA, sur la base de leur moyenne cumulative obtenue au cours d'un semestre donné.

Pour en savoir plus, consultez la page [Aides financières et bourses](#) sur notre site web.



Vie étudiante, services et infrastructures

À l'UA, nous sommes convaincus qu'un environnement d'apprentissage adapté peut transformer votre expérience universitaire. C'est pourquoi nous investissons continuellement dans nos infrastructures et nos laboratoires académiques afin de vous offrir toutes les conditions nécessaires à votre réussite.

Comment vous accompagner et vous inspirer tout au long de votre parcours ?



Notre environnement accueillant vous encourage à vous exprimer, à partager vos idées et à développer vos centres d'intérêt. Au-delà de la réussite académique, nous vous aidons à surmonter les obstacles qui pourraient freiner votre parcours et à évoluer pleinement, tant sur le plan personnel que professionnel.



Votre bien-être, votre sécurité et votre intégration sont au cœur de nos priorités. Une suggestion, une question ? Nos portes vous sont toujours ouvertes. Ensemble, construisons une expérience universitaire enrichissante et mémorable.



Engagement étudiant

Passionné(e) de théâtre, de danse, de musique, de lecture, de photographie, de nature ou de sport ? En choisissant l'UA, vous choisissez aussi de vous immerger dans une véritable culture d'engagement. La participation à la vie du campus est essentielle pour vivre une expérience universitaire riche, dynamique et mémorable. Clubs et opportunités de bénévolat sont nombreux, sur campus comme en dehors.

Découvrez la [Vie associative](#) de l'UA ainsi que les services proposés par le [Bureau des affaires estudiantines](#).

15
clubs

305
étudiants bénévoles



Laboratoires académiques et pédagogiques

L'UA met à disposition une variété de laboratoires spécialisés, accessibles aux étudiants selon leur domaine d'études. Ces espaces leur permettent de réaliser des expériences, concevoir des prototypes, bénéficier d'un accompagnement pour leurs projets et travaux, et échanger avec d'autres étudiants et enseignants.

Ces laboratoires ont pour vocation de relier les enseignements théoriques aux pratiques professionnelles, en offrant une approche concrète et immersive fondée sur des méthodes innovantes.

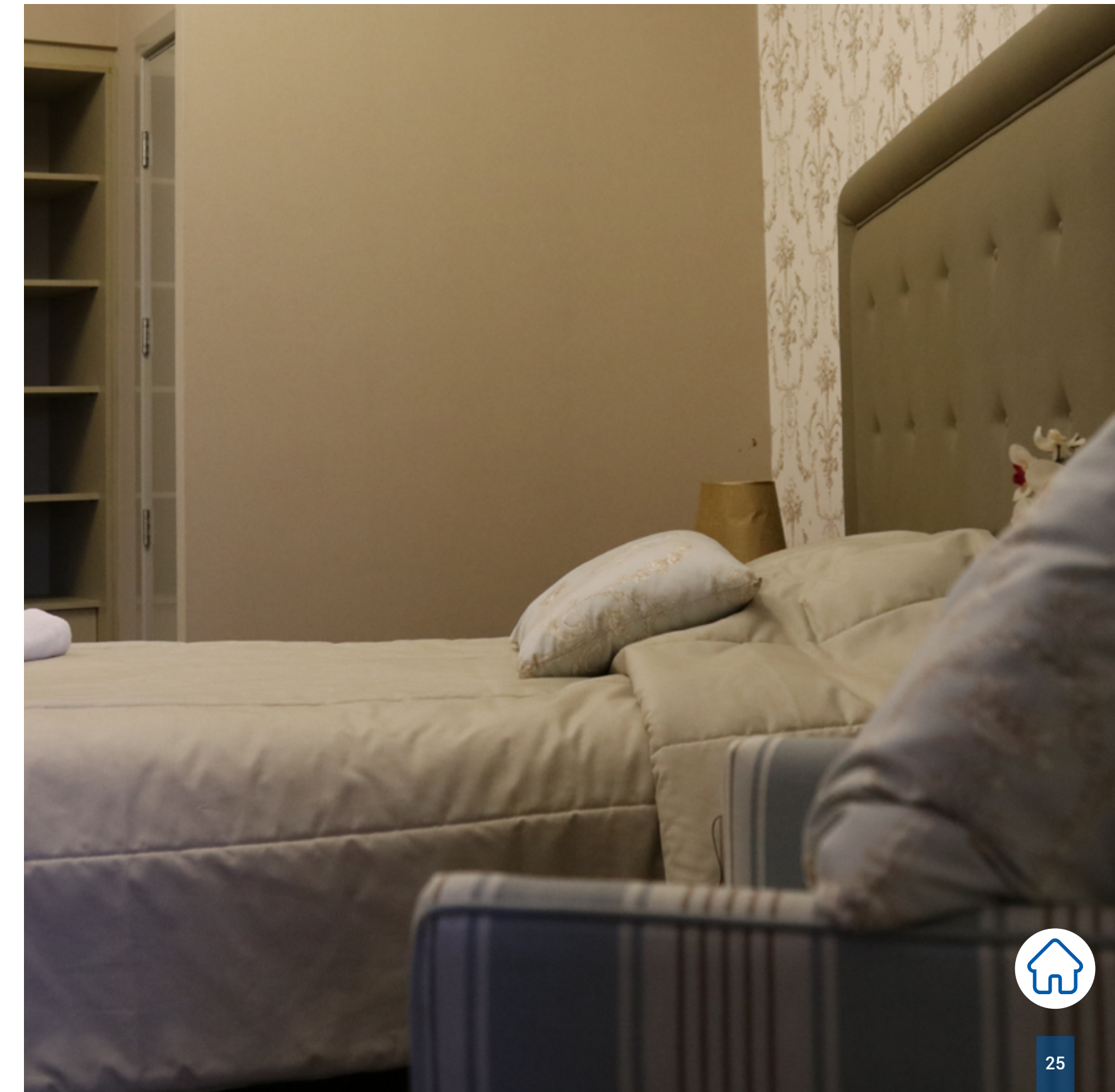


Logement

Vivez, apprenez et évoluez aux côtés de vos pairs tout en créant des liens solides et durables.

Les déplacements quotidiens peuvent représenter une contrainte, notamment pour les étudiants internationaux ou ceux résidant loin du campus. C'est pourquoi l'UA propose des solutions de logement sur campus, afin de vous accompagner tout au long de votre parcours universitaire.

Pour en savoir plus, consultez la page dédiée au [logement étudiant](#).



Sport universitaire

Pionnière dans le domaine du sport, l'UA encourage sa communauté à s'impliquer activement dans les nombreuses activités proposées. Le Bureau des sports joue un rôle clé dans la promotion d'un mode de vie sain sur campus, en incitant les étudiants à participer à diverses disciplines telles que le football, le futsal, le basketball, le volleyball, le badminton, l'athlétisme et le tennis de table.

Pour en savoir plus, découvrez le [Bureau des sports](#) et ses activités.



Bibliothèque

La Bibliothèque de l'UA adopte une approche centrée sur l'utilisateur dans l'ensemble de ses programmes et services, répondant aux besoins de sa communauté aussi bien sur site qu'en ligne. Tout en s'inscrivant dans une dynamique d'ouverture vers une communauté globale grâce à ses ressources étendues et ses collections numériques, elle place au cœur de sa mission l'accompagnement des étudiants, enseignants et membres du personnel de l'UA.

Pour en savoir plus, consultez la page de la [Bibliothèque](#) de l'UA.



Centre d'insertion professionnelle

Le Centre d'insertion professionnelle (CCD) a pour mission de préparer les étudiants de l'UA au monde professionnel de demain. Il les accompagne dans le développement de leur connaissance de soi et dans la construction de liens avec le monde professionnel, en leur fournissant les compétences et les outils nécessaires à une intégration réussie dans la vie active.

Le CCD offre aux étudiants la possibilité d'accéder à des emplois à temps partiel au sein de l'Université et accompagne les jeunes diplômés dans leur insertion professionnelle au sein d'organisations reconnues. Il soutient également les étudiants et les diplômés à travers des événements et des activités dédiés, favorisant leur employabilité et leur mise en réseau avec des entreprises de divers secteurs. Ces initiatives incluent des séances de conseil, des simulations d'entretiens, des entretiens personnalisés, des journées de recrutement ainsi que des sessions de formation.

Pour en savoir plus, consultez le [site du CCD](#) et découvrez l'ensemble des services proposés.

814

étudiants ont bénéficié des services du CCD (rédaction de CV, accompagnement de carrière, etc.)

34

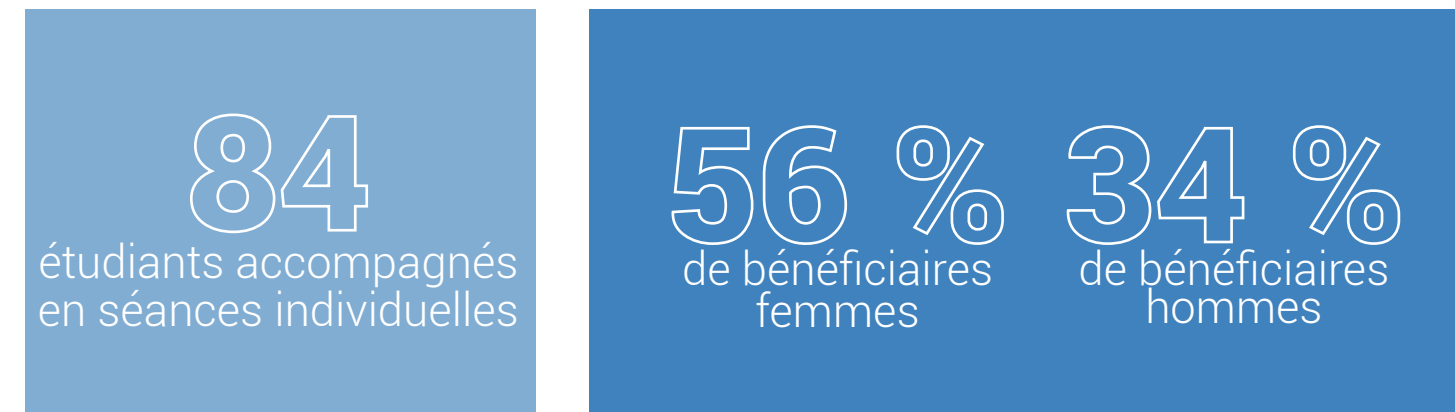
étudiants et diplômés recrutés à des postes à temps plein durant l'année académique 2022 - 23



Service de counseling

Le Service de counseling offre aux étudiants un espace sûr et confidentiel, où ils peuvent exprimer leurs préoccupations et mieux comprendre les défis auxquels ils font face, à travers des séances individuelles. Grâce à cet accompagnement, la Conseillère de l'UA aide les étudiants à développer des outils concrets pour faire face aux périodes difficiles et avancer avec plus de sérénité.

Pour en savoir plus, consultez le [Service de counseling](#).



Terrains et gymnases

L'UA offre à ses étudiants de multiples espaces pour se détendre et se divertir en dehors du cadre académique, notamment à travers plusieurs terrains couverts répartis sur l'ensemble de ses campus.



Piscines

Que la natation fasse partie de votre quotidien ou que vous souhaitiez simplement vous détendre, découvrez les piscines intérieures et extérieures du Campus de Hadat-Baabda. Profitez notamment de piscines en toiture offrant une vue imprenable sur toute la ville.



Partenariats internationaux

L'UA s'engage à offrir à ses étudiants une ouverture sur le monde à travers un réseau diversifié de partenariats avec des universités internationales. Ces collaborations leur permettent de vivre des expériences académiques à l'international et d'obtenir, dans certains cas, un diplôme délivré en partenariat avec des institutions étrangères.

10
réseaux universitaires
internationaux

170
étudiants internationaux
issus de 23 pays

95+
accords bilatéraux avec
40+ établissements
d'enseignement supérieur
et partenaires industriels

France

- Université de Toulon
- Institut supérieur d'électronique de Paris
- Université Paris 8
- Aix-Marseille Université
- Université de Bourgogne
- Université de technologie de Belfort-Montbéliard
- Université Sorbonne Nouvelle – Paris 3
- Université Lumière Lyon 2
- Université Côte d'Azur
- Groupe ESG
- Opéra national de Paris
- Université de Strasbourg
- Université Paris-Sorbonne – Paris 4
- Université de Pau et des Pays de l'Adour
- Université catholique de Lille
- Institut National des Sciences Appliquées de Rennes (INSA Rennes)
- Université Claude Bernard Lyon 1
- Institut Catholique de Toulouse
- Université de Franche-Comté
- Université Domuni

Belgique

- Université catholique de Louvain
- Haute École Léonard de Vinci
- Université libre de Bruxelles

Suisse

- Université de Lausanne

Macédoine

- American University of Europe

Slovénie

- Université euro-méditerranéenne

Hongrie

- Université catholique Pázmány Péter

Italie

- Université La Sapienza de Rome

Portugal

- Instituto Politécnico de Bragança

Chine

- South China Normal University

Maroc

- Université Moulay Ismail

Brésil

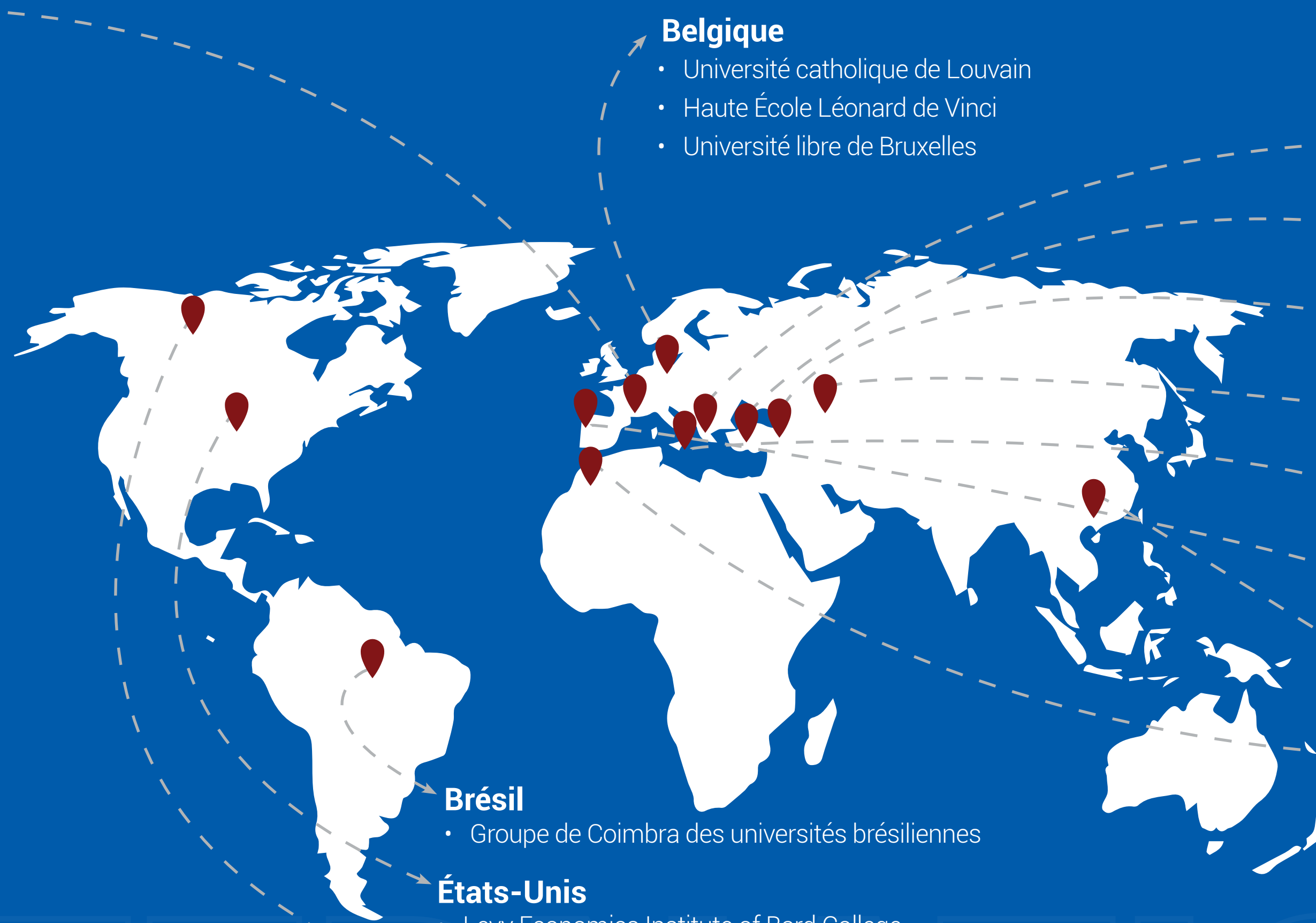
- Groupe de Coimbra des universités brésiliennes

États-Unis

- Levy Economics Institute of Bard College

Canada

- Université du Québec en Abitibi-Témiscamingue
- Université Laval



COORDONNÉES

Bureau d'orientation et d'admission

Université Antonine, Campus de Hadat–Baabda

BP 40016 Hadat–Baabda, Liban
Téléphone : + 961 5 927000, postes 1145 - 1144 - 1143 - 1142 -
1141 - 1140
E-mail : admissions@ua.edu.lb

Université Antonine, Campus de Nabi Ayla–Zahlé

BP 73 Nabi Ayla–Zahlé, Liban
Téléphone : + 961 8 902020 - 30 - 40, poste 4150
E-mail : admissions.zahle@ua.edu.lb
Portable : + 961 70 605749

Université Antonine, Campus de Mejdlaya–Zgharta

Téléphone : + 961 6 669101 - 2, poste 5140
E-mail : admissions.mejdlaya@ua.edu.lb
Portable : + 961 70 702952

ua.edu.lb

